



## INFORMACIJA APIE KRETINGOS LOPŠELĮ-DARŽELĮ „ŽILVITIS“



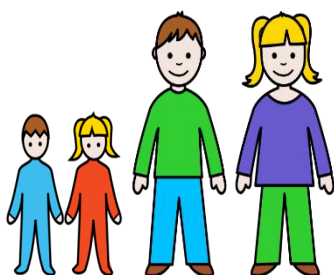
### **Kas yra Kretingos lopšelis-darželis „Žilvitis“?**

Kretingos lopšelis-darželis „Žilvitis“ yra įstaiga. Čia mokosi vaikai, kol jie išeina mokytis į mokyklą. Toliau Kretingos lopšelių-darželių „Žilvitis“ vadinsime Lopšeliu-darželiu.

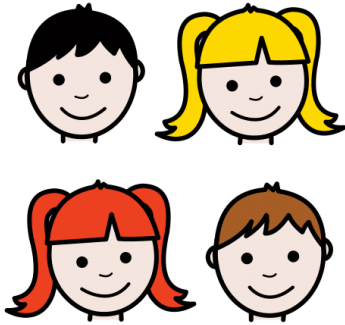
### **Kokio amžiaus vaikai gali lankyti Lopšelių-darželių?**

Lopšelių-darželių lanko:

- 1 metų vaikai,
- 2 metų vaikai,
- 3 metų vaikai,
- 4 metų vaikai,
- 5 metų vaikai,
- 6 metų vaikai,
- 7 metų vaikai.



Lopšelių-darželių gali lankyti 236 vaikai.



Lopšelyje-darželyje yra:

- 3 lopšelio grupės.

Šias grupes lanko vaikai nuo 1 iki 3 metų.

- 7 darželio grupės.

Šias grupes lanko vaikai nuo 3 iki 6 metų.

- 3 priešmokyklinės grupės.

Šias grupes lanko vaikai nuo 6 iki 7 metų.

### **Ką vaikai veikia Lopšelyje-darželyje?**

Vaikai Lopšelyje-darželyje mokosi:

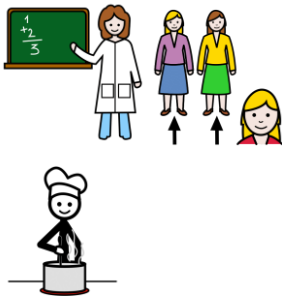
- žaisti,
- sportuoti,
- dainuoti,
- vaidinti,
- piešti,
- skaičiuoti,
- pažinti raides.



### **Kokie žmonės dirba Lopšelyje-darželyje ?**

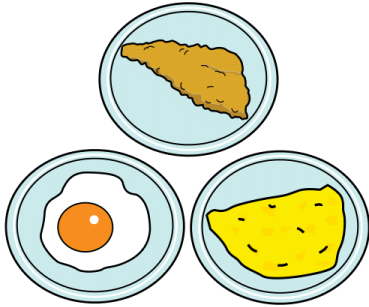
Lopšelyje-darželyje Darželyje dirba:

- mokytojai,
- mokinio padėjėjai,
- kiti darbuotojai, pavyzdžiui, virėjai.



## **Ką vaikai valgo Lopšelyje-darželyje?**

Kretingos Lopšelyje-darželyje vaikai valgo:



- pusryčius,
- pietus,
- vakarienę.

Valgiaraštį galima peržiūrėti

Lopšelio-darželio internetiniame puslapyje.

Tada spauskite mėlyną tekstą apačioje:

<https://www.kretingoszilvitis.lt/vaiku-maitinimas/>

## **Ką reikia sudėti vaikui į Lopšelių-darželių?**

Lopšelyje-darželyje vaikas turi turėti

patogią avalynę vaikščioti grupėje

Spintelėje vaikas turi turėti atsarginius rūbus:



- kelnes,
- marškinėlius,
- kelnaites,
- kojines,
- pižamą.

## **Kur galiu sužinoti**

### **daugiau informacijos apie Lopšelių-darželių ?**

Daugiau apie Lopšelių-darželių galite sužinoti internete.

Paspauskite mėlyną tekstą apačioje:

<https://www.kretingoszilvitis.lt/>

Tada Jums atsidarys internetinis puslapis.

Šiame puslapyje galėsite



paskaityti informaciją apie Lopšelių-darželį.

### **Kaip galima atvesti vaiką į Lopšelių-darželį?**

Jeigu Jūs norite atvesti vaiką į Lopšelių-darželį, Jūs turite pateikti prašymą.

Prašymas yra dokumentas.

Prašymą galite pateikti internete.

Prašyme turėsite parašyti, kad Jūs norite, kad Jūsų vaikas lankytų Lopšelių-darželį.

Prisijungti prie interneto puslapio galite, jeigu paspausite mėlyną tekstą apačioje:

[https://vrppis.kretinga.lt/registracija\\_bendra.php](https://vrppis.kretinga.lt/registracija_bendra.php)



Čia galėsite parašyti prašymą.



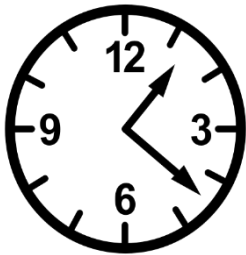
Jeigu turite klausimų, skambinkite telefonu:

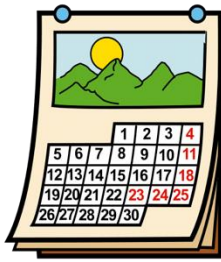
- +370 445 79343 arba
- +370 644 16773.

### **Koks yra Lopšelio-darželio darbo laikas?**

Lopšelio-darželio darbo laikas yra:

- pirmadienį nuo 6:30 valandos iki 18:30 valandos,
- antradienį nuo 6:30 valandos iki 18:30 valandos,
- trečiadienį nuo 6:30 valandos iki 18:30 valandos





- ketvirtadienį nuo 6:30 valandos iki 18:30 valandos,
- penktadienį nuo 6:30 iki 18:30 valandos.

### **Koks Lopšelio-darželio adresas?**



Lopšelio-darželio adresas F. Janušio g. 14, Kretinga.

Jeigu turite klausimų,  
galite parašyti elektroninį laišką.

Lopšelio-darželio elektroninio pašto adresas yra  
[darzelis@zilvitis.kretinga.lm.lt](mailto:darzelis@zilvitis.kretinga.lm.lt)

Tekstą parengė: direktorė Inga Kutelienė

Tekstą vertino:

Teksto vertinimą koordinavo:

Iliustracijos:

- <https://arasaac.org/>